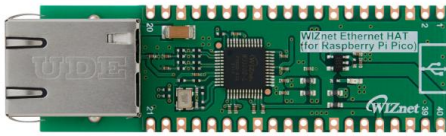


# WIZ NET-ETHERNET-HAT

## ESCUDO COMPATIBLE CON RASPBERRY PI PICO CON CONECTIVIDAD ETHERNET W5100S



### DESCRIPCIÓN:

WIZnet Ethernet HAT (hardware adjunto en la parte superior) es una placa compatible con pin Raspberry Pi Pico que utiliza W5100S que admite 3.3VDC y 5VDC.

### ESPECIFICACIONES:

Admite protocolos de Internet cableados: TCP, UDP, WOL sobre UDP, ICMP, IGMPv1/v2, IPv4, ARP, PoE.


### MEMORIA INTERNA DE 16 KBYTES PARA BÚFERES TX/RX:

- Voltaje de operación 3.3VDC/5VDC.
- LDO incorporado (LM8805SF5-33V).
- Interfaz SPI.
- Tolerancia de E/S de 5 V.
- 10/100 Ethernet PHY integrado.

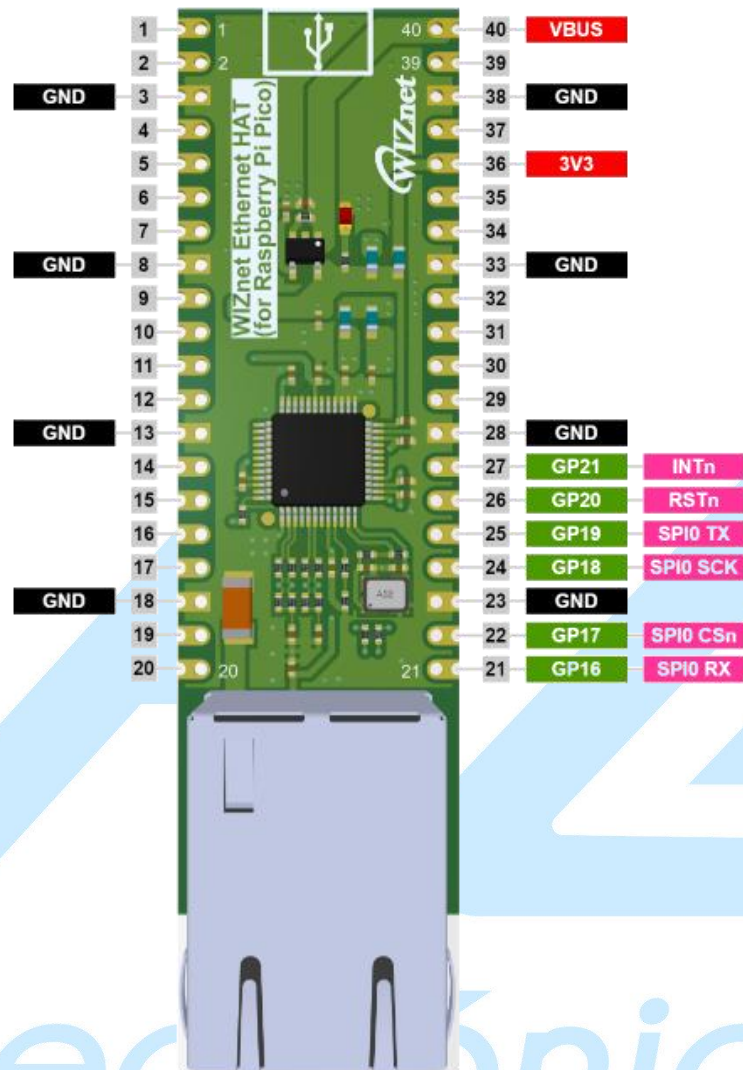
### ADMITE NEGOCIACIÓN AUTOMÁTICA:

- Dúplex completo/semidúplex.
- Basado en 10/100.
- RJ45 integrado (RB1-125BAG1A).




 AG Electrónica ¿Qué vamos a innovar hoy?	AG Electrónica SAPI de CV República del Salvador N. 202do Piso. Teléfono: 55 5130 - 7210 <a href="http://www.agelectronica.com">http://www.agelectronica.com</a>	Realizó	LFSR
		Revisó	ARSL
		Fecha	21/12/2022

**ESPECIFICACION DE HARDWARE:**

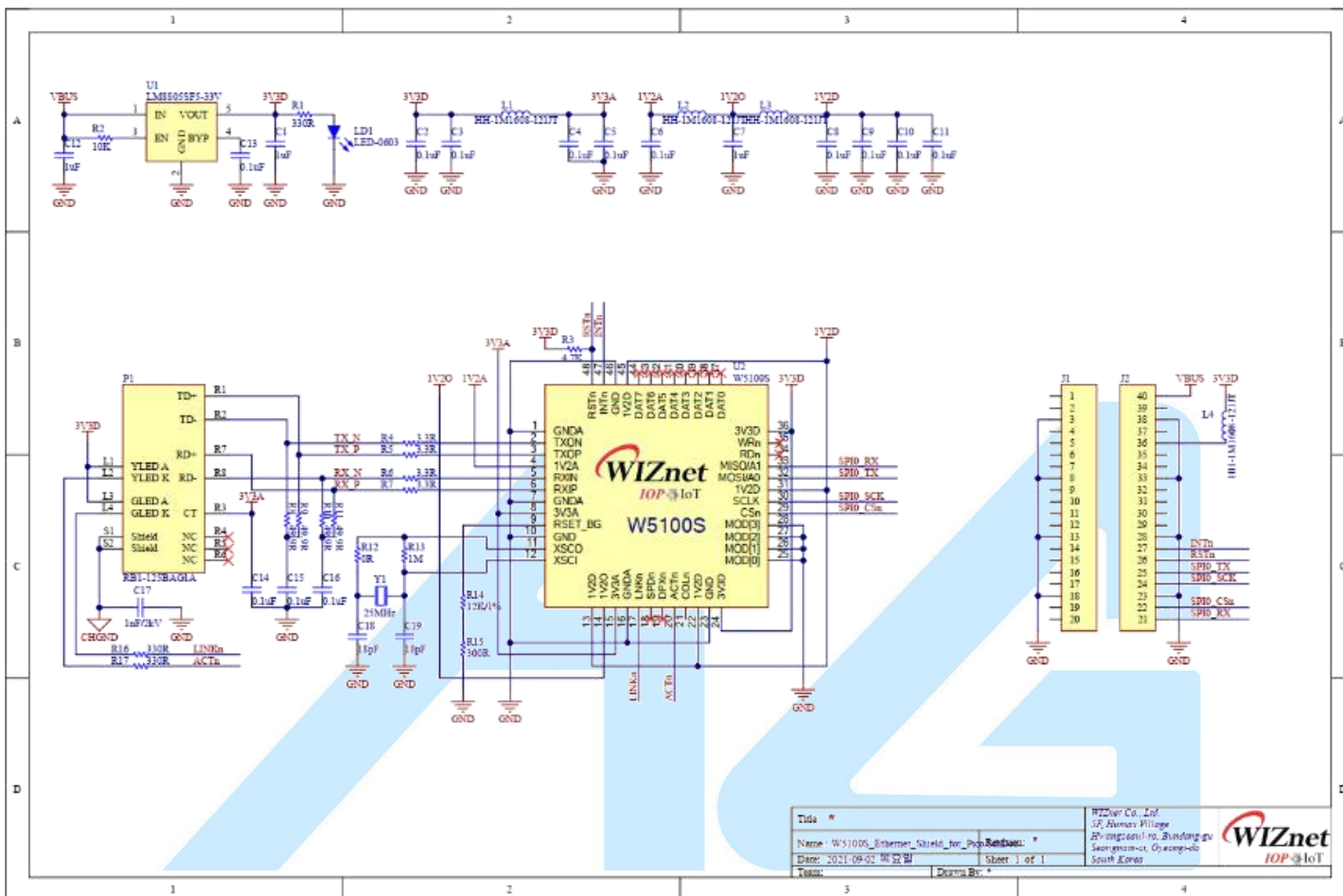


**DESCRIPCION DE PINES:**

I/O	NOMBRE DEL PIN	DESCRIPCIÓN
O	VBUS	Fuente de alimentación, 4.3~5.5 Voltaje
O	3V3	Fuente de alimentación, 3.3 Voltaje
O	TIERRA	Tierra de energia
I	INTn	W5100S Interrupción: Baja actividad.
I	RSTn	Restablecimiento de W5100S: actividad baja
I	SPI0 TX	SPI MOSI (Salida maestra Entrada esclava)
I	SPI0 SCK	Reloj SPI
I	SPI0 CSn	Selección de esclavo SPI
O	SPI0RX	SPI MISO (Master In Slave Out)

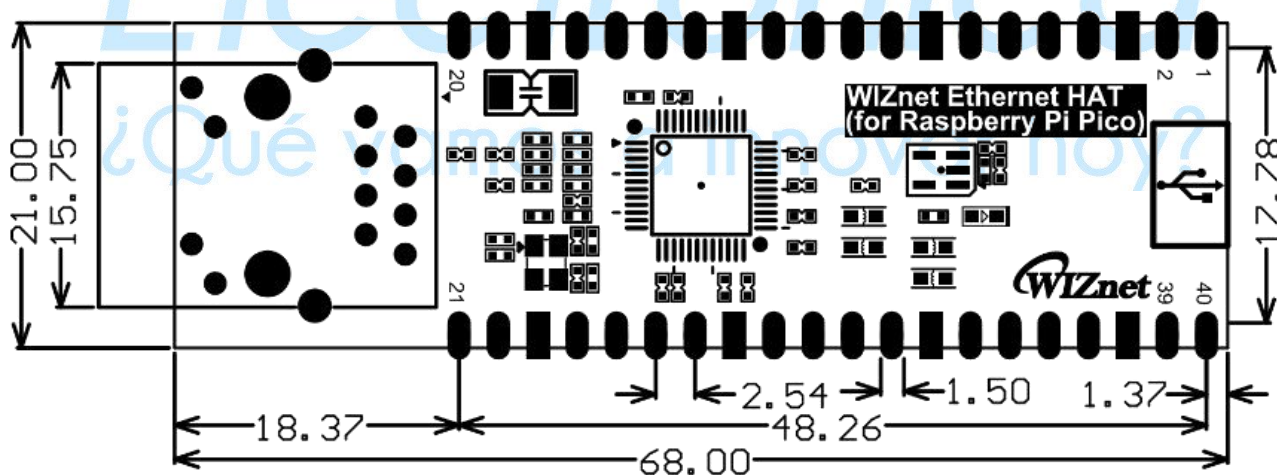
	AG Electrónica SAPI de CV República del Salvador N. 202do Piso. Teléfono: 55 5130 - 7210 <a href="http://www.agelectronica.com">http://www.agelectronica.com</a>		Realizó	LFSR
			Revisó	ARSL
			Fecha	21/12/2022


**ESQUEMA C4:**



**DIMENSIONES (mm):**

21x68x18 (mm)



 <p>AG Electrónica ¿Qué vamos a innovar hoy?</p>	AG Electrónica SAPI de CV República del Salvador N. 202do Piso. Teléfono: 55 5130 - 7210 <a href="http://www.agelectronica.com">http://www.agelectronica.com</a>		Realizó	LFSR
			Revisó	ARSL
			Fecha	21/12/2022